

MÉDECINS DU MONDE + VOUS

ENSEMBLE,
PARTIES PRENANTES
D'UN MONDE PLUS
JUSTE





« ALLER OÙ LES AUTRES NE VONT PAS, C'EST CE QUE NOUS VOUS PROPOSONS DE FAIRE ENSEMBLE.

Parce que les entreprises et les fondations sont aujourd'hui pleinement conscientes de leurs responsabilités sociétales et environnementales, **Médecins du Monde est votre partenaire de choix** pour mener des projets de transformation sociale qui correspondent à vos valeurs.

Aller où les autres ne vont pas, c'est agir pour et avec toutes les populations privées de leurs droits et en particulier de l'accès à la santé.

C'est avoir une vision globale qui se traduit en actions concrètes sur tous les terrains, en France, en Europe et à l'international.

Devenir partenaire de Médecins du Monde, c'est démultiplier votre engagement pour une société plus juste. »



Joël Weiler

Directeur Général de Médecins du Monde

NOTRE VISION :

La santé doit aller au delà du soin et garantir la dignité de chacun.

NOTRE MISSION :

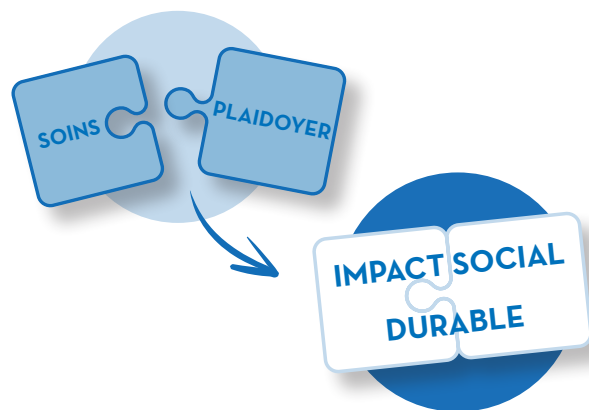
Lutter sans relâche pour défendre un système de santé juste et universel.

NOTRE COMBAT :

Nous ne laisserons rien ni personne faire obstacle à la santé.

NOTRE ARME :

Le soin par les actes et les droits dans une approche locale, durable et collective.



MÉDECINS DU MONDE FRANCE EN CHIFFRES



En France :

- 59 programmes sur 32 sites
- 48 000 consultations médicales et sociales



À l'international :

- 52 programmes dans 34 pays
- 2 200 000 bénéficiaires



3 384 acteurs Médecins du Monde France



Médecins du Monde c'est aussi 1 réseau international

de 16 associations sœurs qui ont mené 326 projets dans 74 pays en 2019.

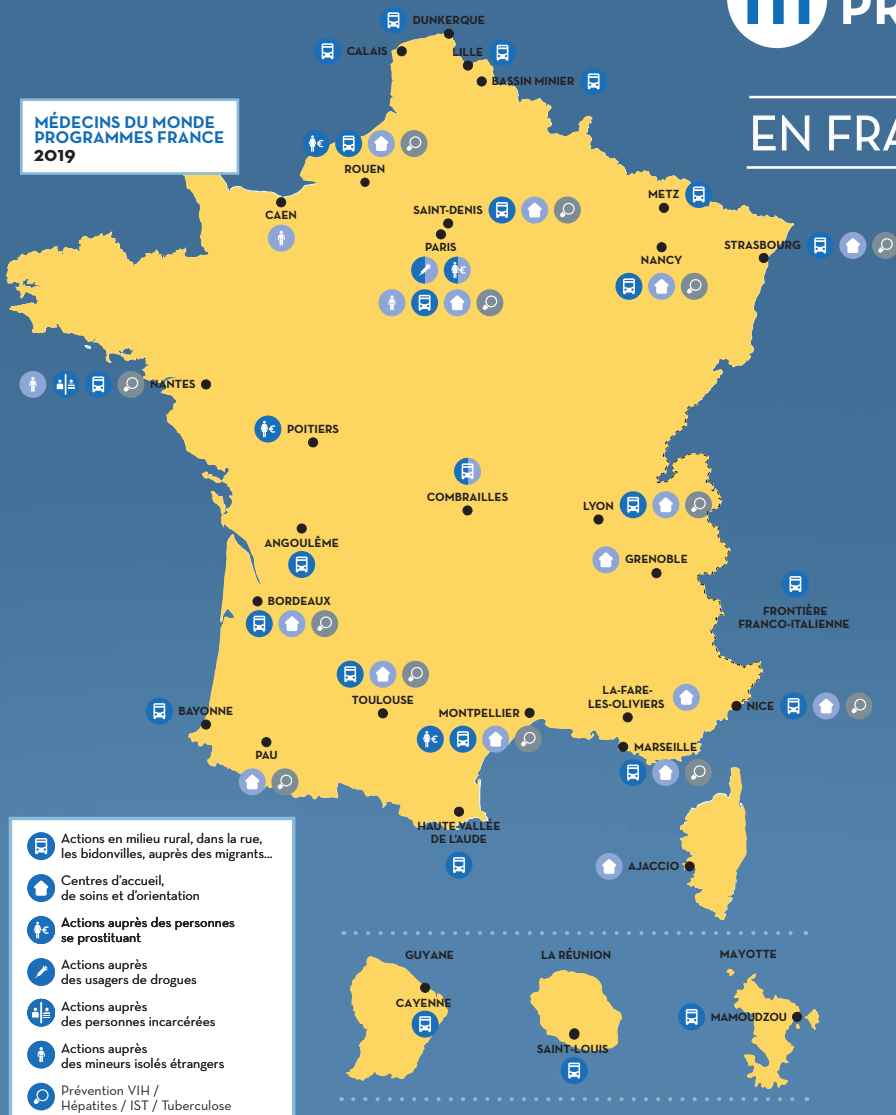


Nos 5 axes d'actions :

- Le soutien aux victimes des crises et des conflits
- La promotion de la santé sexuelle et reproductive (SSR)
- La réduction des risques (RdR)
- Les soins aux populations migrantes et déplacées
- La réduction de l'impact de l'environnement sur la santé

EN FRANCE

MÉDECINS DU MONDE
PROGRAMMES FRANCE
2019



À Saint-Denis, Seine-Saint-Denis

SOIGNER ET ORIENTER AVEC NOTRE CENTRE D'ACCUEIL, DE SOINS ET D'ORIENTATION (CASO)

Nos 14 CASO répartis en France ont pour principal objectif de permettre l'accès aux soins et aux droits des personnes ne bénéficiant d'aucune couverture maladie et ne pouvant ainsi pas recourir facilement au système de santé de droit commun. Le CASO de Saint-Denis est le plus important d'entre eux et accueille près de 6 000 patients chaque année.

4 834 consultations médicales et 3 373 consultations sociales menées par le CASO de Saint-Denis en 2018.

BUDGET ANNUEL : 487 K€



À Nantes, Loire-Atlantique

AMÉLIORER L'ÉTAT DE SANTÉ DES PERSONNES VIVANT EN HABITAT 4I (INSTABLE, INSALUBRE, INDIGNE OU INFORMEL)

Dans l'agglomération de Nantes, on estime à plus de 4 000 les personnes vivant dans un squat, un bidonville, un hébergement d'urgence ou dans la rue. Notre programme 4i vise à développer des actions en Droits et santé sexuels et reproductifs (DSSR) dans une démarche en santé communautaire et avec la participation active des personnes concernées.

100 à 150 personnes vivant en habitat 4i touchées durant chaque année du programme.

BUDGET ANNUEL : 205 K€

À Caen et Rouen, Seine-Maritime

ACCUEILLIR ET ACCOMPAGNER LES MINEURS NON ACCOMPAGNÉS

Aujourd'hui, plus d'un réfugié sur 3 en Europe est un enfant. Parmi eux, certains sont seuls, sans leurs parents. Notre programme Mineurs non accompagnés vise à leur permettre d'accéder aux soins mais aussi à témoigner sur ces situations et à mener des actions en justice pour faire respecter leurs droits.

155 mineurs accompagnés par les 30 bénévoles de notre délégation de Normandie.

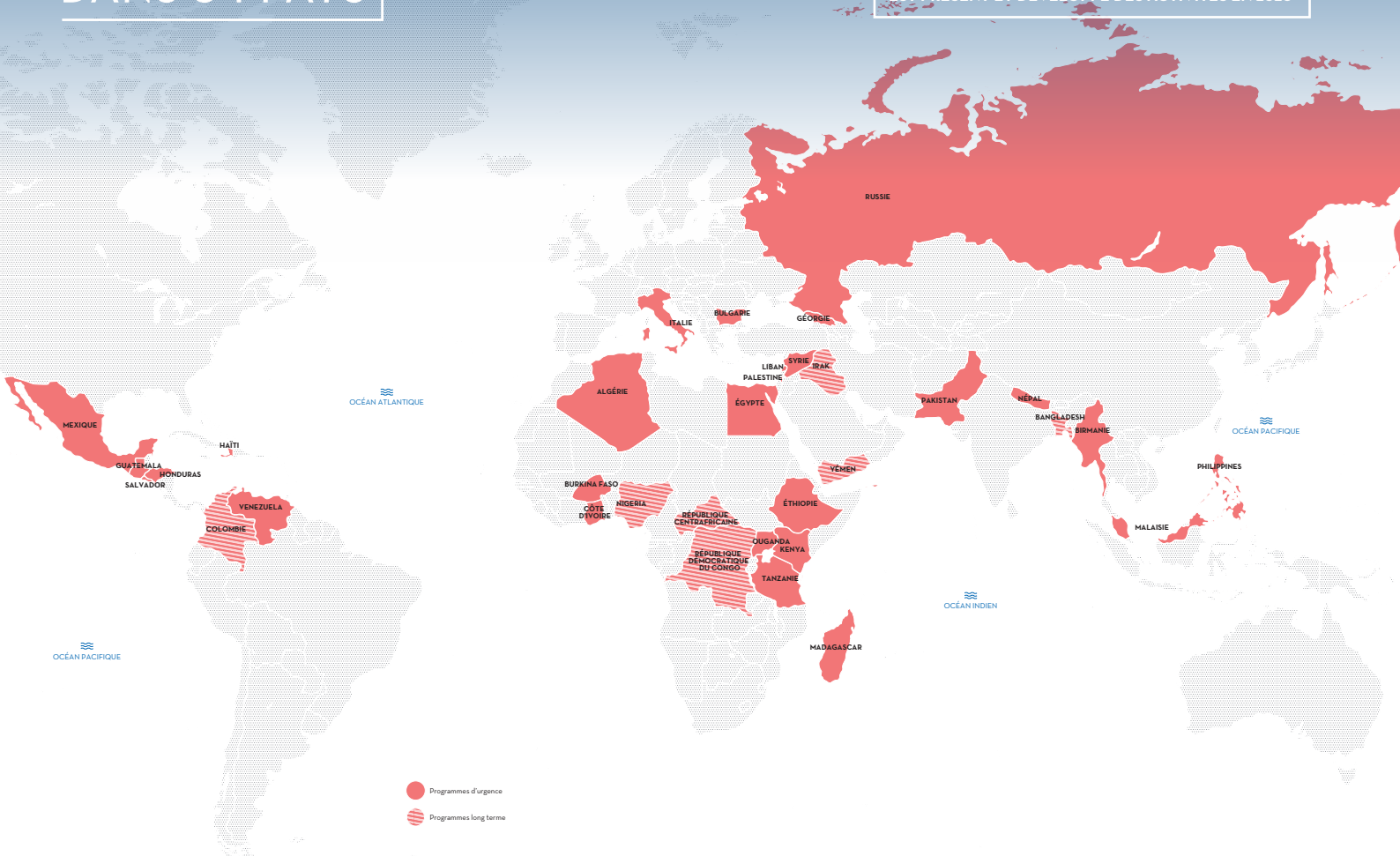
BUDGET ANNUEL : 154 K€



À FORT IMPACT SOCIÉTAL MENÉS PAR MDM FRANCE

DANS 34 PAYS

PAYS DANS LESQUELS MÉDECINS DU MONDE FRANCE EST PRÉSENT ET DÉVELOPPE DES ACTIVITÉS EN 2020



À Ouagadougou, Burkina Faso

PRÉVENIR ET DÉPISTER LE CANCER DU COL DE L'UTÉRUS

Le Cancer du col de l'utérus est le cancer féminin le plus fréquent dans 45 pays. Présents au Burkina Faso depuis 2010, nous avons ouverts en 2018 un programme DSSR (droits et la santé sexuels et reproductifs) visant à mieux sensibiliser au risque, dépister et prendre en charge les lésions pré-cancéreuses du col de l'utérus chez les femmes de la région de Ouagadougou. Un programme similaire est mené à Abidjan dans la Côte-d'Ivoire voisine.

6 499 femmes dépistées 74 traitées pour des lésions pré-cancéreuses en 2020.

BUDGET ANNUEL : 450 K€

À Nepalgunj, Népal

AGIR SUR LA SANTÉ ET L'ENVIRONNEMENT DES TRAVAILLEURS DES DÉCHETS

Au Népal, de nombreuses personnes en situation de pauvreté n'ont pour seul moyen de subsistance que le tri et le commerce des déchets. À Nepalgunj, ville de l'ouest du pays, nous intervenons pour améliorer les conditions de vie et de santé de ces personnes et limiter les risques de propagation de la Covid-19.

Objectif de 350 travailleurs des déchets accompagnés en 2021.

BUDGET ANNUEL : 159 K€



Au Yémen

SOUTENIR LES SERVICES DE SANTÉ ET OUVRIR L'ACCÈS AUX SOINS DU PLUS GRAND NOMBRE

Dans le Yémen rendu exsangue par 7 années de guerre civile, 24,1 millions de personnes sont en besoin d'assistance humanitaire. Depuis 2015, nous intervenons dans le nord du pays pour améliorer l'accès aux soins en soutenant 11 centres de santé des gouvernorats de Sana'a, d'Ibb et d'Amanat Alasimah.

80 000 consultations médicales menées et 12 200 enfants dépistés de la dénutrition au second semestre 2020.

BUDGET ANNUEL : 5,4 M€

COMMENT AGIR ENSEMBLE ?

Votre engagement à nos côtés est l'une des clefs de l'indépendance de Médecins de Monde. Votre soutien nous permet d'initier de nouveaux programmes et des actions d'urgence en France et dans le monde.

Territoire d'intervention, thématique, durée, engagements réciproques : parce que votre organisation est unique, nous vous proposons d'étudier et de concevoir ensemble un projet de partenariat sur mesure.



Marion Schaefer

Responsable du Programme Europe, Fondation Chanel
Partenaire depuis 4 ans

« Médecins du Monde en tant qu'acteur expert en santé, nous permet d'approfondir nos connaissances sur les besoins des femmes en situation de vulnérabilité tout en contribuant à améliorer l'accès aux droits et aux soins de manière concrète et durable. »

Voici quelques possibilités de collaboration que nous vous offrons :

- **Mécénat financier** : vous soutenez un projet particulier, une thématique ou l'action globale de l'association.
- Don en nature
- Soutien pro bono
- Mécénat de compétences
- Mobilisation de vos collaborateurs ou de vos clients

MÉCÉNAT

Des dispositions fiscales avantageuses

L'article 238 bis du Code général des impôts prévoit une réduction d'impôt, dans la limite de 20 000 euros ou de 0,5 pour 1 000 du chiffre d'affaires, sur les dons effectués par les entreprises.

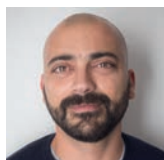
Véra Kempf

Cofondatrice de Singularart
Partenaire depuis 3 ans

« Prendre soin des autres est au cœur des valeurs de Singularart. Le partenariat avec Médecins du Monde nous a donc semblé naturel. Les artistes et collectionneurs engagés à nos côtés sont eux aussi très sensibles aux actions concrètes que nous portons avec Médecins du Monde. Agir de concert et faire la différence résume bien l'esprit dans lequel nous nous inscrivons dans ce partenariat. »



VOS CONTACTS PRIVILÉGIÉS :



Théodore Thiébaud

Responsable des partenariats privés - Entreprises, fondations, philanthropie

+33 (0)1 44 12 13 53
+33 (0)6 16 38 35 82
theodore.thiebaud@medecinsdumonde.net



Léa Dhalluin

Chargée de financements privés, mécénat et philanthropie

+33 (0)1 44 92 14 32
lea.dhalluin@medecinsdumonde.net



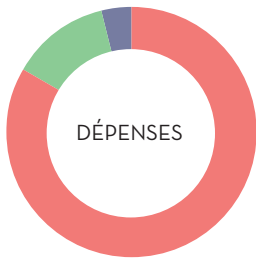
Nathalie Piechowiak

Assistante du service des financements privés, mécénat et philanthropie

+33 (0)1 44 92 13 78
nathalie.piechowiak@medecinsdumonde.net

VOTRE PARTENARIAT AVEC MÉDECINS DU MONDE : LA GARANTIE DE LA TRANSPARENCE ET D'UN IMPACT SOCIÉTAL FORT

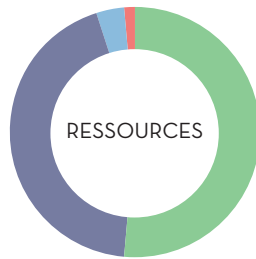
BUDGET MÉDECINS DU MONDE FRANCE
EN 2019 : **103,4 M€**



DÉPENSES/RESSOURCES

Hors variations de provisions et fonds dédiés

- 83,5 % missions sociales**
- 12,7 % recherche de fonds
- 3,8 % fonctionnement



- 51,5 % subventions publiques
- 43,6 % générosité du public
- 3,6 % subventions privées et mécénat
- 1,3 % autres

AUDITS, AGRÈMENTS ET CERTIFICATIONS

CONTRÔLES PAR DES ORGANISMES EXTERNES

Les comptes de l'association sont certifiés par le cabinet Mazars. Des audits approfondis sont menés par nos bailleurs internationaux.

mazars



COMITÉ DES DONATEURS

Un comité des donateurs indépendant analyse et interroge régulièrement le travail de l'association.

DON EN CONFIANCE

Médecins du Monde est agréée par le Don en confiance et s'attache tout particulièrement à en respecter les principes, dont la rigueur de gestion et la transparence financière.



MÉDECINS DU MONDE
62, rue Marcadet 75018 Paris
Tél. : 01 44 92 13 78
financementsprives@medecinsdumonde.net
medecinsdumonde.org
MdM_France



LA SANTÉ AVANT TOUT